

# FORUM DES **Seniors** ATLANTIQUE NANTES

Votre futur a de l'avenir

**VOS DROITS / VOTRE LIEU DE VIE  
VOTRE SANTE / VOS PROJETS**

**21-23 NOVEMBRE  
2024**  
**PARC DES EXPOSITIONS / NANTES**

# BILAN



# CHIFFRES CLEFS

9<sup>ème</sup> ÉDITION EN 2024

**4.500**

visiteurs sur les 3 jours  
**27%** le jeudi,  
**37%** le vendredi,  
**36%** le samedi



Près de la moitié  
des visiteurs restent

**2h et +**

et près d'un visiteur  
sur 4 reste  
plus d'une demie-journée

**60**

conférences, ateliers santé  
et animations

**118**

entreprises exposantes



# ENQUÊTE VISITEURS

## PROFIL

**55%**  
de femmes

**83%**  
proviennent  
de Loire Atlantique,  
7% de Vendée,  
7% du Maine et Loire

**30%**  
CSP+  
54% employés  
et ouvriers



**62** ans,  
âge moyen

**52%**  
en activité, dont 58% seront  
à la retraite dans plus  
de 2 ans



**60%**  
avaient préparé  
leur visite plusieurs  
semaines avant le Forum



# ENQUÊTE VISITEURS

## APPRÉCIATIONS

**80%**

des visiteurs pensent revenir  
en 2025 (+5% vs 2023) et 93%  
recommanderaient le Forum  
à un proche (+3% vs 2023)

**65%**

sont venus accompagnés

**91%**

estiment que c'est un événement  
qui aborde les sujets les plus  
importants des personnes  
de 50 ans et plus

**58%**

venaient pour la 1<sup>ère</sup> fois  
sur le Forum et

**18%**

viennent tous les ans







**94%**

sont satisfaits de l'accueil  
et les conseils des exposants



# CONFÉRENCES TOP 10



|   |  |  |
|---|--|--|
| <br><b>PARCOURS FORME</b>    | <b>Un double défi pour notre santé : se lever plus pour bouger plus !</b>  | François Carré,<br>Pr. Émérite Université Rennes et Président collectif pour une France en Forme, pour la Fondation Mutualia Grand Ouest (FMGO)      |
|   | <b>Comprendre la douleur pour mieux la maîtriser et réduire son impact</b>   | Blandine Armand,<br>Praticien Hospitalier spécialiste de la douleur (algologue) au CHU de Nantes et médecin au service gériatrie de l'Hôpital Belier |
|   | <b>Mémoire : comment la préserver tout au long de sa vie</b>   | Dr Nadia Wiazzane,<br>Médecin référent, Centre de prévention Pays de la Loire  |
| <br><b>PARCOURS DROITS</b>   | <b>La succession et héritage</b>   | Chambre des Notaires de Loire Atlantique   |
| <br><b>PARCOURS FORME</b>    | <b>Sommeil: les clefs pour mieux dormir</b>  | Département Loire Atlantique   |
| <br><b>PARCOURS HABITAT</b> | <b>Accueil familial, habitat partagé, résidence autonomie : les choix possibles pour envisager un nouveau chez soi</b> | Dr Nadia Wiazzane,<br>Médecin référent, Centre de prévention Pays de la Loire  |
| <br><b>PARCOURS FORME</b>  | <b>Alimentation et plaisir pour vieillir en bonne santé</b>  | Thibault de Kilmaine et Jonathan Rondineau,<br>Conseillers en Gestion de Patrimoine, Le Conservateur   |
| <br><b>PARCOURS DROITS</b> | <b>Approche patrimoniale : retraite et transmission</b>  | Thibault de Kilmaine et Jonathan Rondineau,<br>Conseillers en Gestion de Patrimoine, Le Conservateur   |
|   | <b>Quand et comment préparer sa retraite ?</b>   | Sylvie Rocher, conseillère Carsat<br>et Marie-Laurence Vignolles, conseillère Agirc-Arrco  |
|   | <b>La transmission de son patrimoine</b>   | Chambre des Notaires de Loire Atlantique   |

# ATELIERS & ANIMATIONS TOP 10



|  |   |
|--|---|
| <b>Tout savoir sur ma mémoire</b>  | Elisabeth Prel  |
| <b>Youpi, je vieillis !</b>  | Emmanuelle Simon,<br>Psychologue, Centre de prévention Pays de la Loire       |
| <b>RDV Nutrition : Ne pas perdre en muscles !</b>  | Magalie Pare,<br>Miam Nutrition   |
| <b>RDV Nutrition : Mon panier "petit budget"</b>   | Margaux Letort,<br>Recettes1000faim   |
| <b>RDV Nutrition : Mieux manger pour mieux vieillir</b>  | Margaux Letort<br>pour l'ORPAN  |
| <b>Vos yeux sont fatigués ? L'ordinateur vous parle !</b>                                      | Bernadette Poiraud<br>Directrice Générale de l'association ACIAH              |
| <b>Prévention des cancers: où en est-on?</b>   | Dr Nadia Wiazzane,<br>Médecin référent, Centre de prévention Pays de la Loire |
| <b>L'Agirc-Arrco c'est plus que la retraite</b>  | Sophie Bertrand,<br>membre du Comité Action Sociale Agirc Arrco               |
| <b>Alimentation et diabète : halte aux idées reçues</b>  | Roche Diabètes  |
| <b>Automassage et maux du quotidien : assoupli et dissiper les tensions du haut du corps !</b> | Stéphanie Hivert,<br>Détente Nomad  |



# TEMPS FORTS



Espace Conseil Retraite



Maison Bienveillante



Conférences plénières



Espace Dépistages



Espace Conseil Santé  
& Animations



Start-up sur  
le Labo des Innovations



# L'INAUGURATION



- > **Madame Lyliane Jean**, Vice-présidente en charge de la Politique de l'âge et de la solidarité entre les générations au département Loire Atlantique
- > **Madame Abbasia Hakem**, adjointe à la maire de Nantes, conseillère de Nantes Métropole, déléguée aux solidarités et inclusion sociale, aux personnes âgées, seniors et longévité
- > **Nathalie Leblanc**, conseillère métropolitaine déléguée à la longévité et égalité femme-homme
- > **Pr Anne Sophie Boureau**, Vice-présidente du Gérontopôle Pays de la Loire
- > **Madame Agnès Bellorgey**, Responsable innovation et projets de la CPAM de Loire Atlantique
- > **Madame Christelle Poisneuf**, Directrice de la Carsat Pays de la Loire
- > **Monsieur Freddy Gaultier**, Délégué Régional Agirc Arrco Loire Atlantique
- > **Monsieur Denis Caille**, Directeur Général d'Exponantes
- > **Monsieur Hervé Sauzay et Madame Milena Levent**, Consultants pour Exponantes



# PLAN DE COMMUNICATION

## INVITATIONS WEB ET PAPIER

- **Newsletters** à + de 10 000 contacts (anciens visiteurs). Campagne SMS aux anciens visiteurs
- **Emailing** à près de 3 000 nouveaux contacts
- **Encarts emailing** dans plusieurs communications Notre Temps, Medisite et Planet
- **14 000 invitations** papiers diffusées via nos partenaires et près de 6 000 courriers-invitations envoyées aux domiciles de nos anciens visiteurs

## RADIO

- **40 spots** diffusés sur **FBLO** (du 15 au 23/11)
- Plateau d'interviews sur **Radio Fidélité**

## TELEVISION

- **75 spots** diffusés (du 15 au 23/11)



## PUBLICITÉ DANS LA PRESSE

- > 1 pleine page dans **Diverto** (parution le 8/11)
- > 1 page à la Une et plusieurs encarts dans **Ouest France**, **Presse Océan** (novembre)
- > 1 Intercalaire, Pages Locales dans **Ouest France** (novembre)
- > 17 parutions dans **Ouest France**, **Presse Océan** (novembre)

## AFFICHAGE URBAIN

- **380 affiches** dans les commerces de proximité (deux semaines précédant le Forum)
- **33 affiches 8m²** dans Nantes (du 19 au 25/11)
- **45 affiches 2m²** dans Nantes (du 6 au 12/11)
- **60 affiches** sur les abribus départementaux (du 4 au 18/11)



# ENQUÊTE EXPOSANTS



**86%**

souhaitent exposer  
à nouveau en 2025



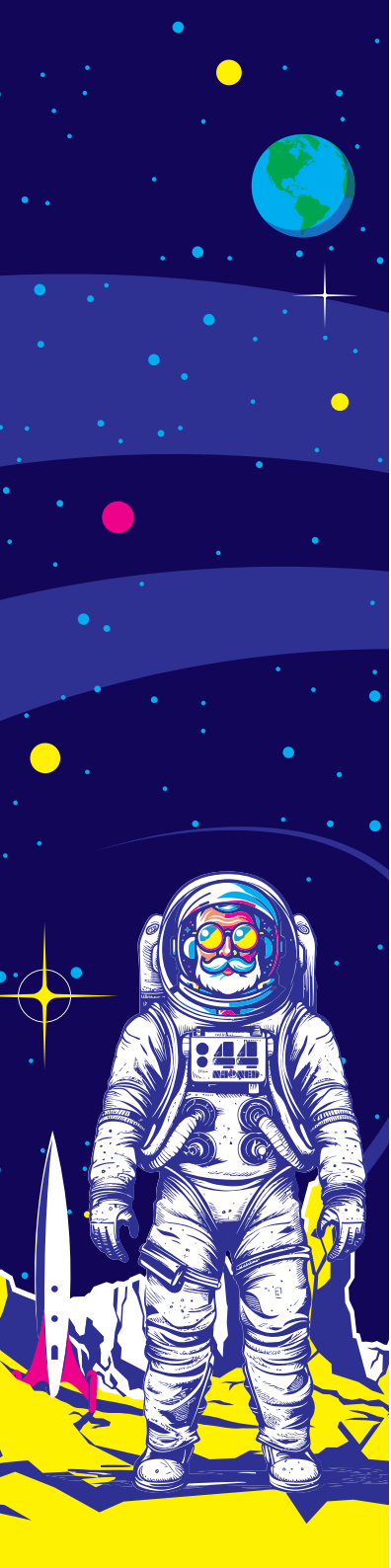
**91%**

sont satisfaits des contacts  
noués sur leur stand  
(+6% vs 2023)



**78%**

des exposants ciblent autant les  
seniors actifs que retraités





**RETROUVEZ-NOUS  
POUR LA 10<sup>ème</sup> EDITION  
DU FORUM !**

**Les 20, 21 et 22  
novembre 2025**